

সীমিত

সাধারণ দ্রব্য ও বস্ত্র সামগ্রী পরিদর্শনালয়
ঢাকা সেনানিবাস

বিনির্দেশ নং: আই জি এস এন্ড সি/ক্রো/১০৫২

তারিখ: ২৪ মে ২০১৮

ড্রইং নং: বিডি জিএস পিডি - ১৭৪৪

ভোকাব সেকশন: সিএ

কার্ট/পার্ট নং: এন আই ডি

নামমালা: ক্লথ পলিয়েস্টার ফর শর্টস

(পূর্বের বিনির্দেশ নং আইজিএসএন্ডসি/ক্রো/৫৫০ এবং ড্রইং নং বিডি-জিএস-পিডি ১৩০০ তারিখ ০৭ মে ২০১৩ রহিত করা হলো)

১। মৌলিক কাপড়

উপকরণের নাম	উপাদান
মৌলিক উপাদান	১০০% পলিয়েস্টার (ট্রাইকোট ফেব্রিকা)

২। উপকরণের মানদণ্ড

উপকরণের নাম	উপকরণের গঠন/বৈশিষ্ট্য	বাহ্যিক গঠন
কাপড়ের গ্রহ	-	১৪৭-১৫২ সেঃ মিঃ
পাড়ের গ্রহ	-	১.০ সেঃ মিঃ
বুননের ধরণ	নিটেড (Knitted)	-
প্রতি বর্গমিটারের ওজন	১৯০ ± ৫ গ্রাম	-
প্রতি ২.৫৪ সেঃমিঃ এ		-
ক। ওয়ালস	৩৮/৩৯	
খ। কোর্স	৫০/৫১	
সংকোচনের শতকরা হার		-
ক। দৈর্ঘ্য	২% (সর্বোচ্চ)	
খ। প্রস্থ	২% (সর্বোচ্চ)	
রং (Shade)		-
ক। মূল কাপড়	গাঢ় নীল (Deep Blue) (Pantone colour code:19-3920 TCX)	
খ। পাইপিং কাপড়	লাল (Pantone colour code:18-1555 TCX)	
রং এর শ্রেণী	ডিসপার্স (Disperse)	-

৩। পরীক্ষার মানদণ্ড

পরীক্ষার নাম	পরীক্ষণ পদ্ধতি	মাত্রা
ধৌতকরণ পরীক্ষা নং-২	ISO 105 CO2	গ্রে স্কেল রেটিং-৪ (সর্বনিম্ন)
ধৌতকরণ পরীক্ষা নং-৪	ISO 105 CO4	গ্রে স্কেল রেটিং-৪ (সর্বনিম্ন)
কচলানো পদ্ধতি ধৌত করণ (ঠান্ডা ও গরম পানিতে) পরীক্ষায় রং এর স্থায়ীত্ব	-	গ্রে স্কেল রেটিং-৪ (সর্বনিম্ন)
সূর্য কিরণ পরীক্ষায় (৭২ ঘন্টা) রং এর স্থায়ীত্ব	ISO 105 BO2	গ্রে স্কেল রেটিং-৪ (সর্বনিম্ন)
১০ বার সাধারণ ধৌতকরণ পরীক্ষায় রং এর স্থায়ীত্ব (সাধারণ সাবান/ডিটারজেন্ট পাউডার)	-	গ্রে স্কেল রেটিং-৪ (সর্বনিম্ন)
রেজিস্ট্র্যান্স টু পিলিং পরীক্ষা (১০,০০০ বার)	ISO 12945-1	গ্রে স্কেল-৩ (সর্বনিম্ন)
রেজিস্ট্র্যান্স টু এ্যাব্রেশন পরীক্ষা (১০,০০০ বার)	ISO 12947-1	গ্রে স্কেল-৩ (সর্বনিম্ন)

১
সীমিত



সীমিত

৪। থানের দৈর্ঘ্যঃ প্রতিটি থান ০.৭০ মিটার এর গুণিতক হারে গ্রহণ করতে হতে হবে।

৫। <u>নোটঃ</u>
ক। কাপড়ের রং (Shade) অবশ্যই আইজিএসএন্ডসি তে রক্ষিত অনুমোদিত নমুনা মোতাবেক হতে হবে।
খ। সূর্য কিরণ ও ধৌতকরণ পরীক্ষায় রং অবশ্যই পাকা হতে হবে।
গ। অবশ্যই জার্মান/সুইজারল্যান্ডের রং ব্যবহার করতে হবে।
৬। <u>মার্কিংঃ</u> প্রতিটি থানের শেষ দুই প্রান্তে অমোচনীয় কালি দ্বারা কাপড়ের পরিমাণ, “সেনাবাহিনী” এবং সরবরাহকারী প্রতিষ্ঠানের নাম এবং প্রস্তুতকরণের মাস ও সন সীল মোহর করিয়া দিতে হবে।
৭। <u>প্যাকিংঃ</u> প্রতি রোল কাপড়ের পরিমাণ হইবে ১৫০ মিটার হইতে ২০০ মিটার এবং প্রতিটি রোলকে নিম্নরূপভাবে প্যাকিং করতে হবেঃ
ক। প্রতিটি থান - উন্নতমানের পেপার টিউব এ রোল করতে হবে।
খ। প্রথম স্তর - ভালমানের পলিথিন কাগজ দ্বারা প্যাক করতে হবে।
গ। দ্বিতীয় স্তর - উন্নতমানের হেসিয়ান ক্লথ দ্বারা প্যাক করে এক প্রান্ত সেলাই এবং অন্য প্রান্ত টুয়াইন জুট দ্বারা শক্ত করে বেঁধে দিতে হবে।

৮। চিহ্নিতকরণ (রোল)। প্রতিটি রোলের এক পার্শ্বে সেনাবাহিনী, চুক্তিপত্র নং ও তারিখ, দ্রব্যের নাম, পরিমাণ, সরবরাহকারী সংস্থার নাম ও ঠিকানা, পরিদর্শন নোট নং এবং তারিখ এবং অপর পার্শ্বে গ্রহকের নাম ঠিকানা স্পষ্টভাবে স্টেনসিল করতে হবে।

৯। <u>নমুনা</u>	পরিমাণ/মন্তব্য
নমুনার ধরণ	
দরপত্র নমুনা	০৩ (তিন) মিটার ডাইং করা কাপড় দাখিল করতে হবে।
অগ্রিম নমুনা	০৩ (তিন) মিটার ডাইং করা কাপড় দাখিল করতে হবে।
উপদেশমূলক নমুনা	০৩ (তিন) মিটার ডাইং করা কাপড় দাখিল করতে হবে।
বিআর নমুনা	বাহ্যিক এবং পরীক্ষাগারে পরীক্ষা/নিরীক্ষার জন্য প্রয়োজনীয় সংখ্যক নমুনা সংগ্রহ করতে হবে।

১০। ওয়ারেন্টি/গ্যারান্টিঃ সরবরাহের তারিখ হতে ১২ (বার) মাসের মধ্যে গুদামজাত অবস্থায় অথবা ব্যবহারকালীন সময়ে অস্বাভাবিক ফ্রেটি/বিচ্যুতি দেখা দিলে ফ্রেটিযুক্ত পণ্যের সম পরিমাণ পণ্য সরবরাহকারী/উৎপাদনকারী প্রতিষ্ঠান (উভয়ই) ৩০ (ত্রিশ) দিনের মধ্যে নিজ খরচে সিওডি, ঢাকা সেনানিবাসে পৌঁছে দিতে বাধ্য থাকবেন।

১১। সরবরাহকারী কর্তৃক গুণগতমান নিয়ন্ত্রণঃ

ক। সরবরাহকারী এবং প্রস্তুতকারী প্রতিষ্ঠান কর্তৃক পণ্য প্রস্তুত করতঃ মান নিয়ন্ত্রণ (Quality Control-QC) করে সঠিক পাওয়া গিয়েছে এই মর্মে প্রত্যেক চালানের সাথে নিজস্ব প্যাডে সনদপত্র প্রদান করতে হবে।

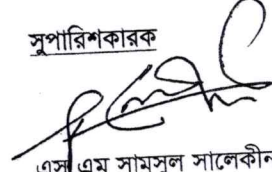
খ। বিনির্দেশে উল্লেখিত পরীক্ষা/নিরীক্ষা সমূহ সরবরাহকারী এবং প্রস্তুতকারী প্রতিষ্ঠান কর্তৃক নিজস্ব ল্যাবে অথবা জাতীয়/আন্তর্জাতিকভাবে স্বীকৃত পরীক্ষাগারে পরীক্ষা/নিরীক্ষা সম্পন্ন করতঃ সঠিক পাওয়া গিয়েছে এই মর্মে প্রত্যেক চালানের সাথে পরীক্ষা/নিরীক্ষার মূল সনদপত্র সংযুক্ত করতে হবে।



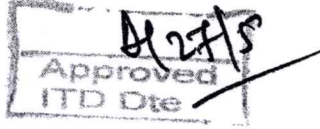
সীমিত

১২। বিশেষ শর্তাবলীঃ সরবরাহকারী যদি প্রস্তুতকারী না হন সেক্ষেত্রে সরবরাহকারী দরপত্রের সাথে দাখিলকৃত পণ্য সরবরাহের সময় সর্বোচ্চ ০৩ (তিন) টি কারখানা নির্বাচিত করে ঐ ০৩ (তিন) টি কারখানার সম্মতিপত্র (উৎপাদনকারী/কারখানার নিজস্ব প্যাডে যথাযথ প্রতিনিধির সীল ও স্বাক্ষর সহ মূল কপি) প্রাথমিকভাবে ডিজিডিপিতে দাখিল করবে। পরবর্তীতে ১০০% পণ্য সরবরাহের ক্ষেত্রে সরবরাহকারী উক্ত ০৩ (তিন) টি উৎপাদনকারী/কারখানার যে কোন ০১ (এক) টি কারখানা হতে পণ্য প্রস্তুত করে সরবরাহ করবে। ডিজিডিপির সাথে চুক্তিপত্র সম্পাদনের সময় স্ট্যাম্পের উপর সম্পাদিত সরবরাহকারী ও উৎপাদনকারীর (নির্বাচিত তিনটি কারখানার যে কোন একটির সাথে) চূড়ান্ত চুক্তিনামা ডিজিডিপিতে দাখিল করবে।

সুপারিশকারক



এস এম সামসুল সালেকীন
কর্ণেল
প্রধান পরিদর্শক

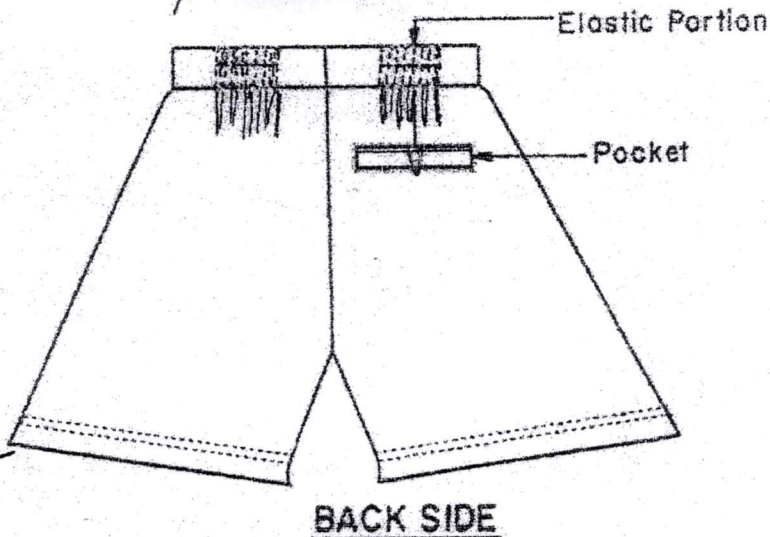
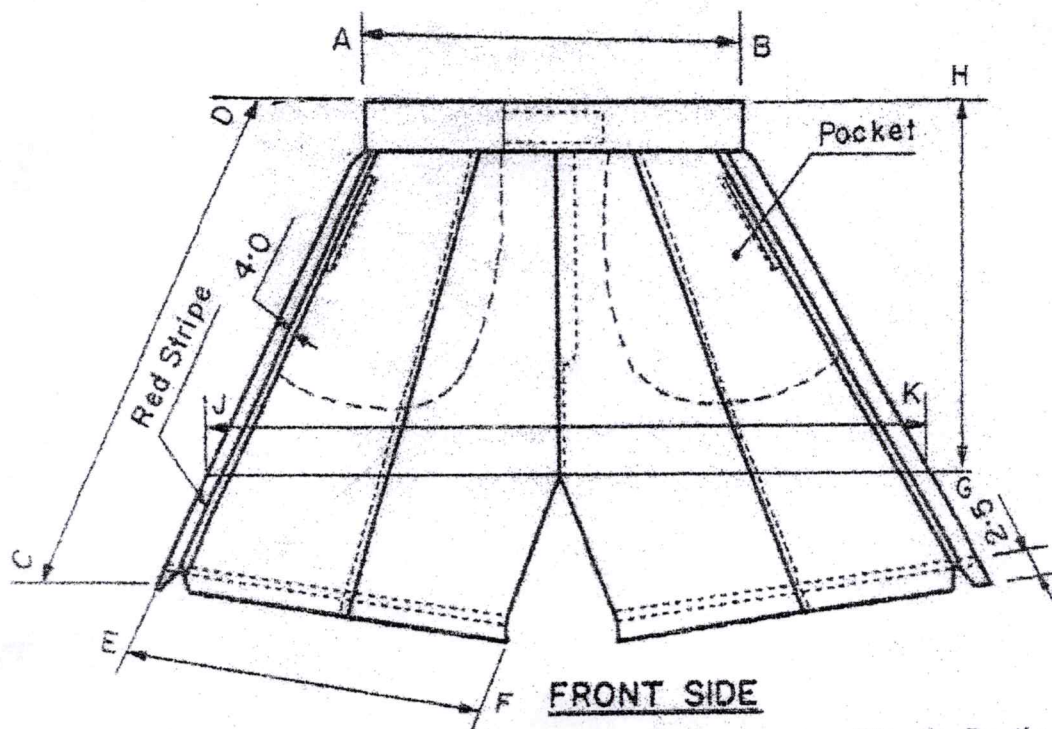


অনুমোদনকারক

পরিচালক
আইটিডি পরিদপ্তর

৩
সীমিত





Approved
ITD Dte

Material: 100% Polyester (Tricot Fabrics)
Colour: Deep Blue

MEASUREMENT SHOWN IN CM

S/L	MEASUREMENT	SIZE - 1	SIZE - 2	SIZE - 3	SIZE - 4
1.	Waist - AB	58.0	62.0	66.0	70.0
2.	Length - CD	44.0	47.0	50.0	55.0
3.	Thigh - EF	58.0	62.0	66.0	70.0
4.	Height: a) Front - GH	30.0	34.0	38.0	42.0
	b) Back - GH	32.0	36.0	40.0	44.0
5.	Hip - JK	116.0	120.0	124.0	130.0
6.	Width of waist portion	3.3	3.3	3.3	3.3
7.	Folded portion at leg	2.50	2.50	2.50	2.50
8.	Size of elastic portion (Back side)	6.0	6.5	7.0	7.5
9.	Width of folded red piping cloth	0.4	0.4	0.4	0.4

Note : 1. SIZE MAY VARY DEPENDING UPON INDL'S SHAPE & BUILT

ALL DIMENSION SHOWN IN 'CM'

DRAWN	Nalwa	RECOMMENDED		TITLE:	IGS&C DHAKA CANTT DRG NO BD GS PD-1744
COMPARED		APPROVED		SHORTS FOR OR'S	
CHECKED		DATE 24.5.18			
PASSED					

